

A photograph of a large, mature tree with a dense canopy of yellow and green leaves, standing in a park. The tree is the central focus, with its trunk and branches clearly visible. The background shows other trees and a grassy area, slightly out of focus. The sky is bright and overcast.

# **Экологическая тропа в парке «Молодежный» г. Самара**



## Дорогие друзья!

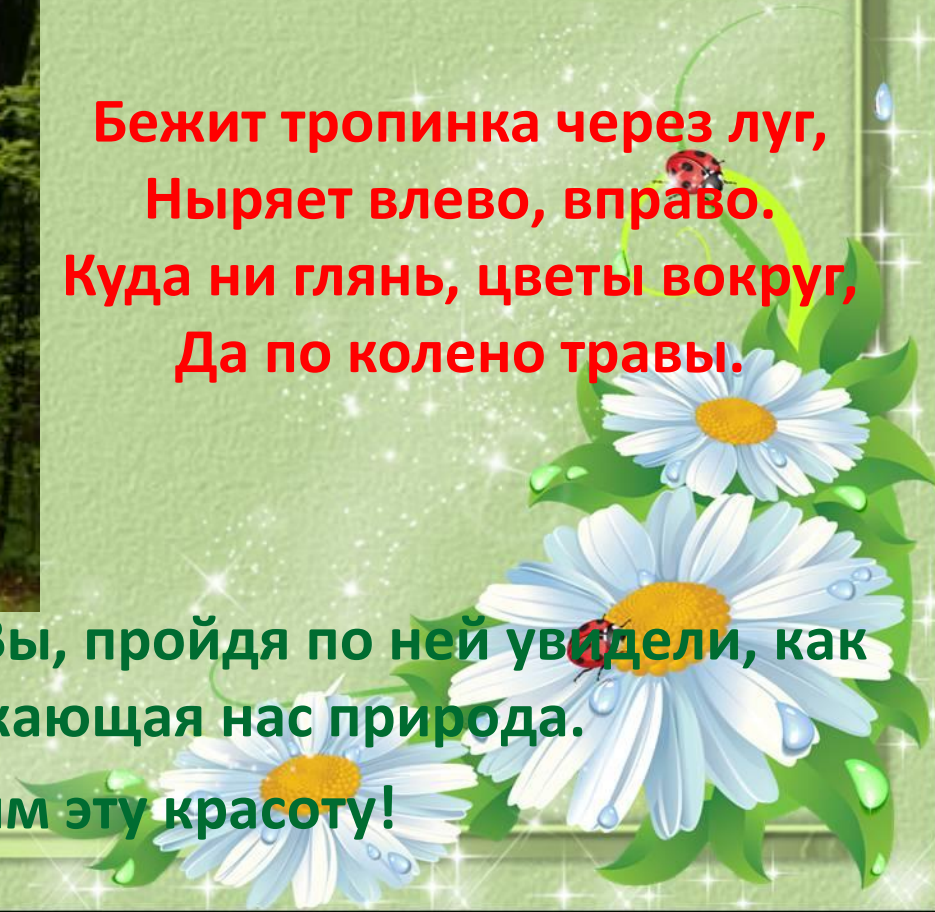
В этом парке педагоги и учащиеся МБУ ДО ЦДТ «Ирбис» г.о. Самара в рамках реализации проекта «Мой город – мой дом» по Стратегии комплексного развития г.о. Самара заложили экологическую тропу.



Бежит тропинка через луг,  
Нырнет влево, вправо.  
Куда ни глянь, цветы вокруг,  
Да по колено травы.

Мы дарим вам эту тропу, чтобы Вы, пройдя по ней увидели, как чувствует себя окружающая нас природа.

Давайте сохраним эту красоту!





## *Объекты Экологической тропы*

- ✕ Остановка «Родник и озеро»
- ✕ Остановка «Участок естественной лесной растительности» (береза, рябина, тополь, клен, ясень, карагач, вяз, береза)
- ✕ Остановка «Цветочно-декоративная» - участок городского озеленения «Цветочно-декоративная»
- ✕ Остановка «Лекарственные растения»
- ✕ Игровая площадка
- ✕ Остановка «Птицы»: кормушки, скворечники, дупла
- ✕ Остановка «Муравейник»
- ✕ Остановка «Деятельность человека» загрязненный бытовым мусором





## Остановка «Родник и озеро»

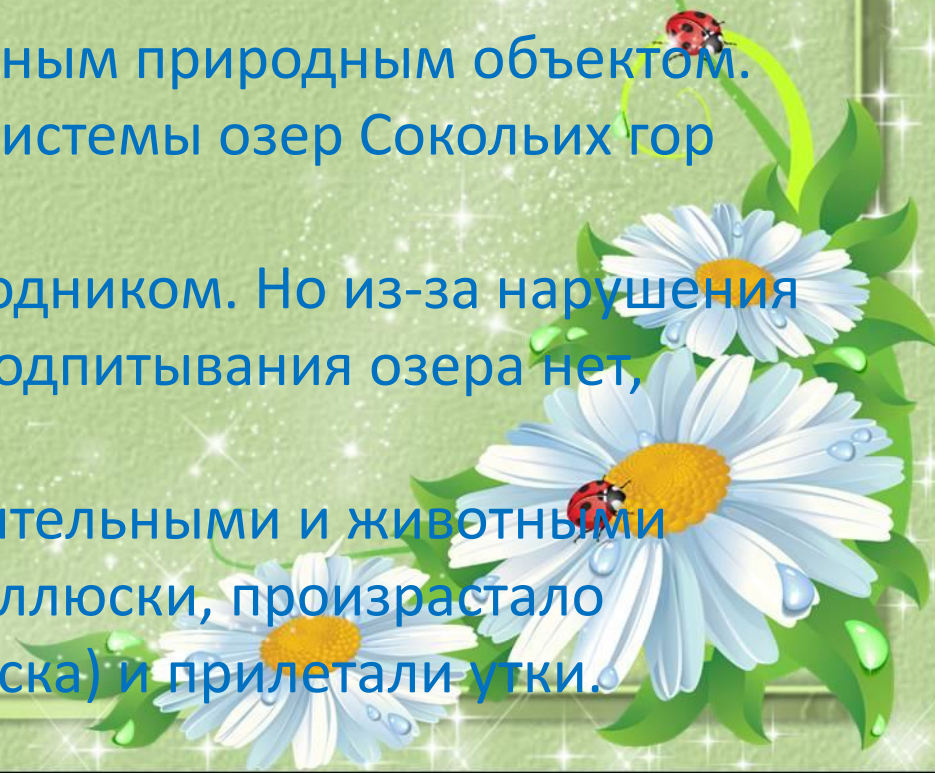
Красотой любуйся и смотри,  
Как прекрасны наши родники,  
Как сверкают чистою водой...  
Манят путника своею чистотой.  
Берегите - эти родники ...  
Пусть они порой не глубоки...



Озеро парка является естественным природным объектом.  
Озеро является остаточным от системы озер Соколых гор Самарской области.

Озеро должно подпитываться родником. Но из-за нарушения регулирования режима озера, подпитывания озера нет, озеро постепенно умирает.

Раньше озеро было богато растительными и животными организмами. Здесь обитали моллюски, произрастало множество водных растений (ряска) и прилетали утки.

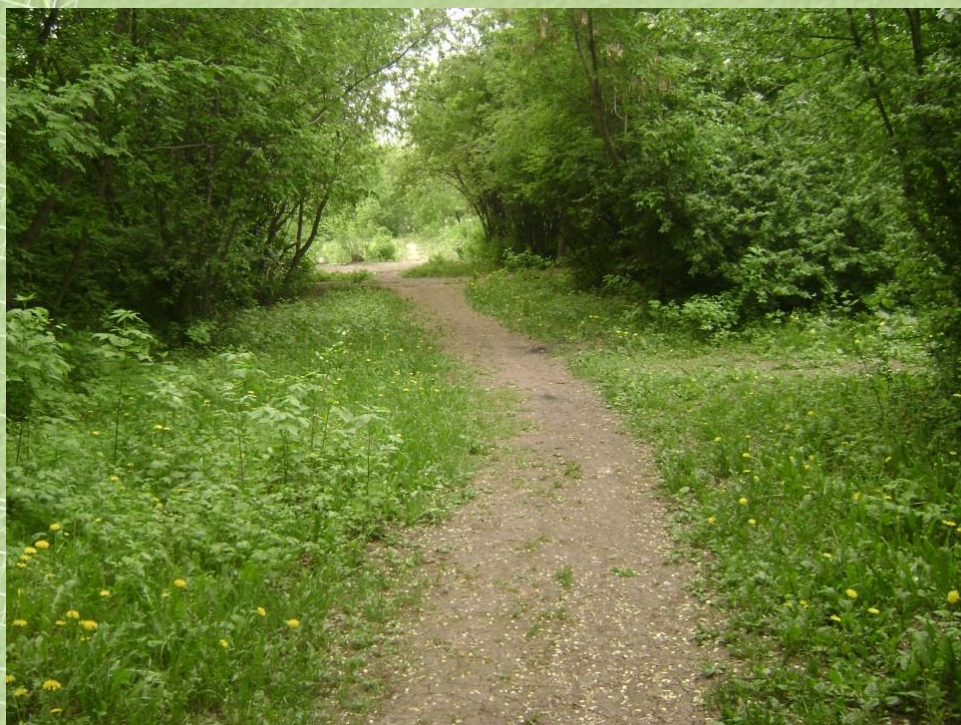




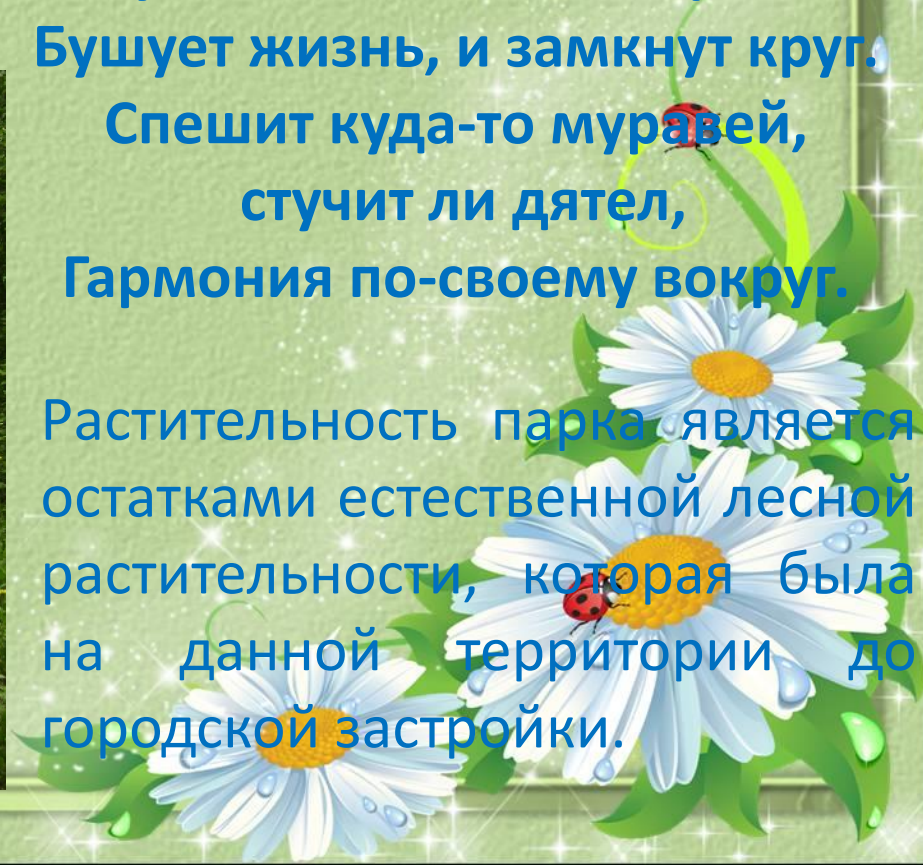


## Остановка «Участок естественной лесной растительности»

Всё тут естественно, без фальши,  
Бушует жизнь, и замкнут круг.  
Спешит куда-то муравей,  
стучит ли дятел,  
Гармония по-своему вокруг.



Растительность парка является  
остатками естественной лесной  
растительности, которая была  
на данной территории до  
городской застройки.





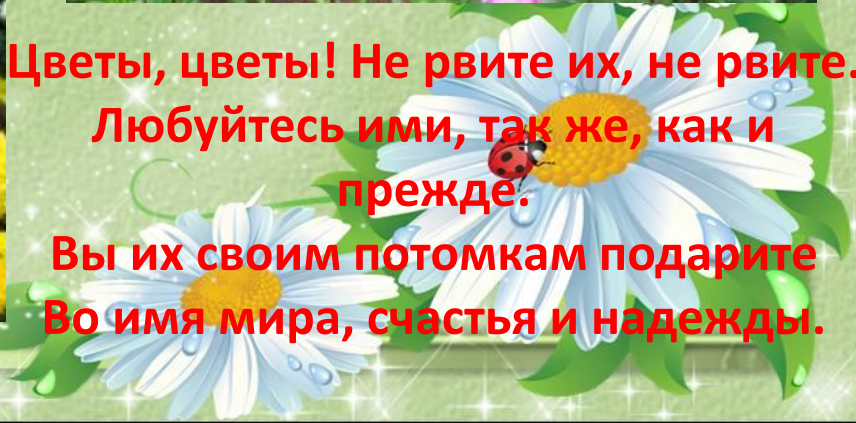
## Остановка «Цветочно-декоративная»

- Отчего зацвел цветок?" -  
Мальчик спрашивает мать.  
- Оттого, что мы цветок  
Не ленились поливать.



Цветы, цветы! Не рвите их, не рвите.  
Любуйтесь ими, так же, как и  
прежде.

Вы их своим потомкам подарите  
Во имя мира, счастья и надежды.





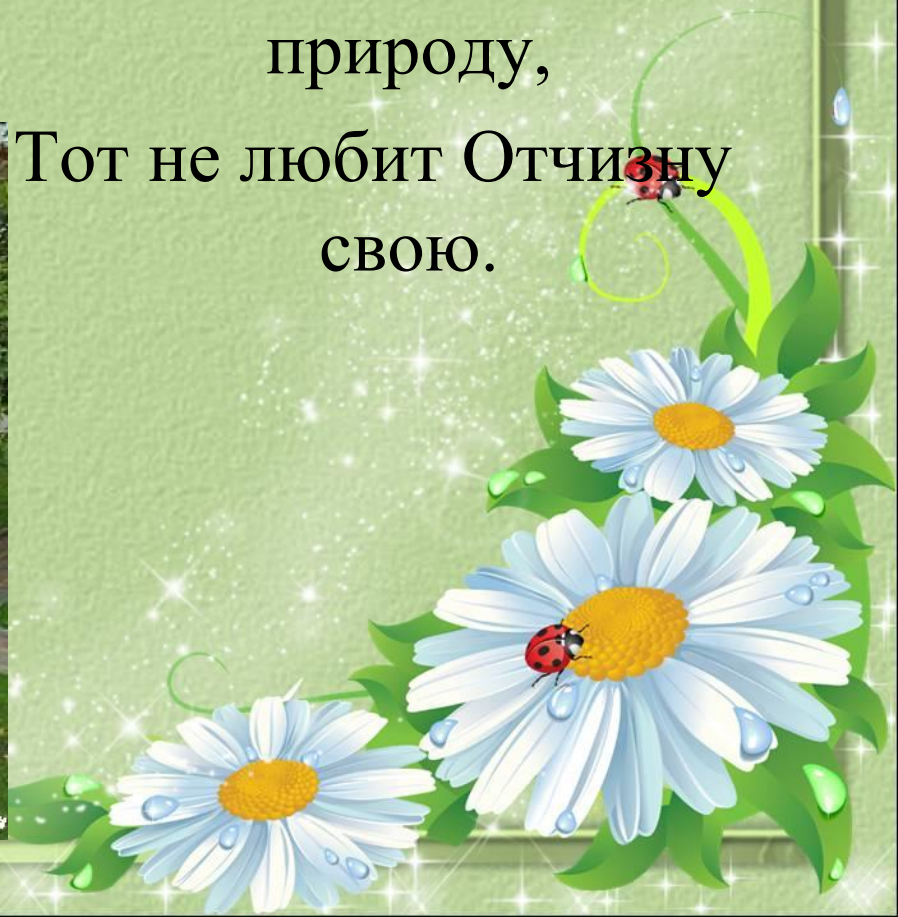
# Игровая площадка





## Остановка «Зона отдыха»

Эту истину знаю от роду,  
И ее никогда не таю:  
Кто не любит родную  
природу,  
Тот не любит Отчизну  
свою.





## Остановка «Птицы»

Не разоряйте  
птичьего гнезда-  
Так счастлива в своем  
жилище птица!

Она в гнезде  
спокойна и тогда,  
Когда над рощей буря  
злится.







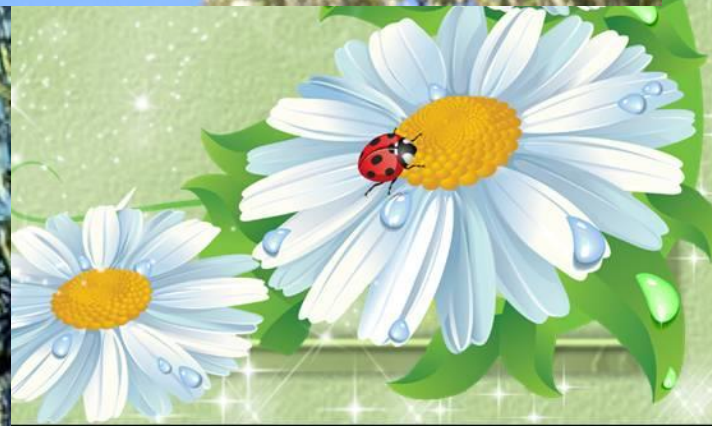
Не поленимся, сделаем кормушки,  
Развесим их в парке и в саду.  
Не забывая, наполнять их кормом,  
От братьев меньших, отведём беду.

Весною птицы радуют нас пеньем,  
И летом они радуют нам глаз.  
И вновь чтоб это повторялось,  
Давайте мы не бросим их сейчас!!!





# Остановка «Березы и рябины».





# Остановка «Лекарственные растения».

Много трав полезных  
На земле страны родной.  
Могут справиться с болезнью  
Мята, пижма, зверобой.





## Остановка «Муравейник»



Муравьи – лесные  
санитары;  
Так прозвали люди  
их недаром!  
Только ты им, друг  
мой, не мешай!  
Муравейники не  
разоряй!  
Эти санитары так  
нужны  
Для лесов твоей  
родной страны!



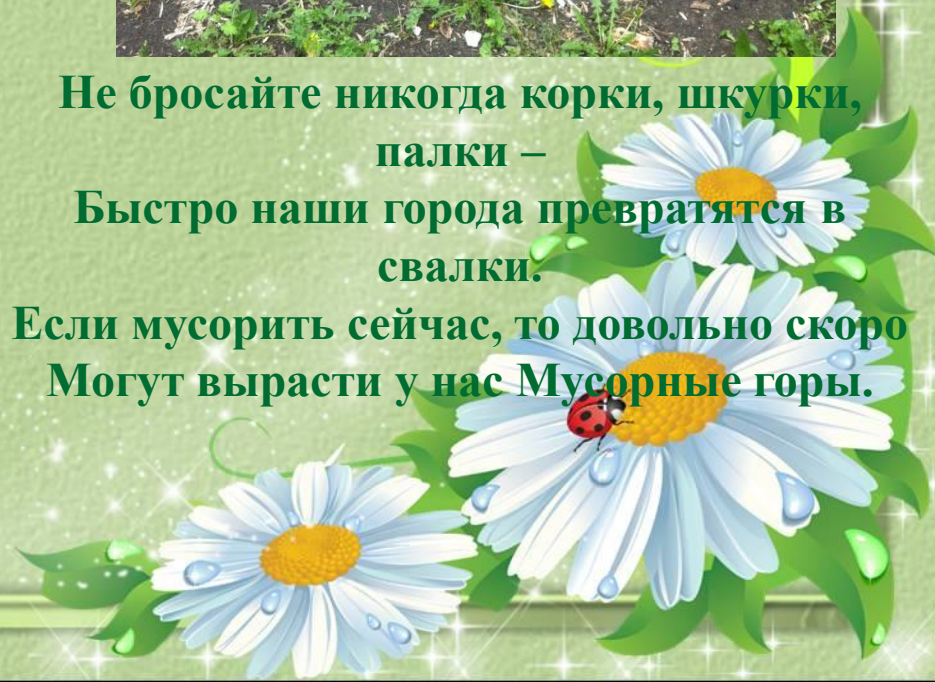


## Остановка «Деятельность человека»



Не бросайте никогда корки, шкурки,  
палки –  
Быстро наши города превратятся в  
свалки.

Если мусорить сейчас, то довольно скоро  
Могут вырасти у нас Мусорные горы.





# Образ будущей экологической тропы





**СПАСИБО  
ЗА ВНИМАНИЕ!**

